

ENCORE SE

SPORT EDITION

POOL & RELAX
bluspa



HINWEISE

1. Technische Spezifikationen können sich vom Datenblatt unterscheiden.
2. Aufgrund von Produktionstoleranzen können die Maßangaben am Datenblatt sowie die Naturmaße des gelieferten Spas unterschiedlich sein.
3. Bei genauer Planung und Maßangaben müssen Naturmaße des gelieferten Spas genommen werden.
4. Bei Installation eines Cover Lifters ist hinter dem Spa ein 45 cm Abstand zur Wand erforderlich.
5. Position für die Stromzuleitung von der Seite: Die Kabeleinführung ist links oder rechts an den Rundungen der Spa-Verkleidung an der Seite des Technikbereichs wahlweise vorzunehmen.
6. Position für die Stromzuleitungen von unten: Bohren Sie von der Innenseite des Technikbereiches an der gewünschten Stelle eine entsprechende Öffnung für die Kabeleinführung. (Vorsicht beim Bohren, damit nicht irrtümlich eine Rohrleitung im Technikbereich angebohrt wird.)

KAPAZITÄT

Personen	6
Sitze	5
Liege	1

MASSE UND FÜLLMENGE

Länge	213 cm
Breite	213 cm
Höhe	89 cm
Gewicht	236 kg
Wasserinhalt	1.250 l

JETS

Gesamtanzahl Massagedüsen	40
DTS-Turbo-Jet	1
Fußmassage-Jets	5
Nackentherapie-Jets	2
Rückentherapie-Jets	31
Ozon-Jet	1
Luftmengenregler	4

AUSSTATTUNG

BEDIENELEMENT

Programmierbare Steuerung

ISOLIERUNG

Standard PU-Schaum-Isolierung, mit zusätzlicher Dämmwolle für energiesparenden Winterbetrieb
Optional: Nordic Wrap

BELEUCHTUNG

- Fußbereich mit LED-Beleuchtung
- Optional NLP (Northern Lighting Package™)
- Optional Starlight Package (nur verfügbar mit NLP)

STEREO SYSTEM

Optional (Sonderausstattung)

DTS™ - DUAL THERAPY SYSTEM

Für kraftvolle Fuß- und Rückenmassagen sowie Turbo-Massage-Therapien geeignet.

TECHNISCHE DATEN

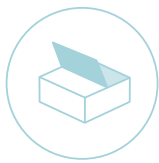
Pumpe Eins (2-stufig)	1,85 kW
Heizung	2 kW
E-Anschluss	400 V / 240 V 3x16 A 1x16 A



ZUBEHÖR & OPTIONEN



Ablagefach



Abdeckung



Einstiegstreppe



Stereosystem



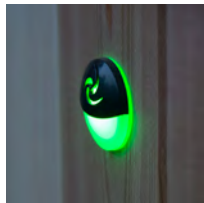
Einstiegshilfe und
Handtuchhalter



Isolierung



SPA Filter



Sconce Lighting



Footwell/
Side Wall Light



Waterfall



Cup Holders



Starlight Package

MLP - MOOD LIGHTING PACKAGE™
Optionale Zusatzausstattung für die Modelle der Classic Series.

Beinhaltet:

- Verkleidung mit LED-Beleuchtung
- Wand- und Fußbereich mit Premium-LED-Beleuchtung und zusätzliche Beleuchtungselemente im Wandbereich

NLP - NORTHERN LIGHTING PACKAGE™
Standardausstattung bei den Modellen der Luxus Series. Optionale Zusatzausstattung für die Modelle der Sport Edition und der Modern Series.

Beinhaltet:

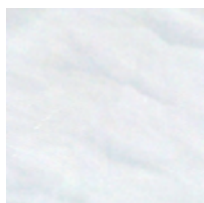
- Wasserfall mit LED-Beleuchtung
- Getränkehalter mit LED-Beleuchtung
- Massagedüsen mit LED-Beleuchtung
- Verkleidung mit LED-Beleuchtung
- Wand- und Fußbereich mit Premium-LED-Beleuchtung

STARLIGHT PACKAGE
Zusätzlich zu Mood Lighting Package™ (MLP™) oder Northern Lighting Package™ (NLP™)

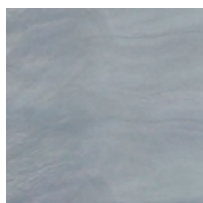
Beinhaltet:

- 12 LED-Punktlichter (alle LS Modelle)
- 8 LED-Punktlichter (alle anderen Modelle)

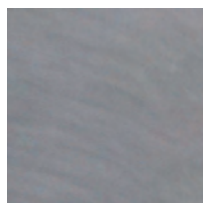
PERMASHELL™ WHIRLPOOL INNENFARBEN



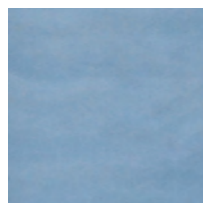
Drift



Shadow



Eclipse

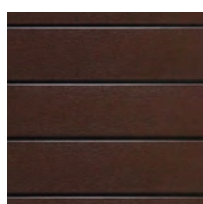


Wave

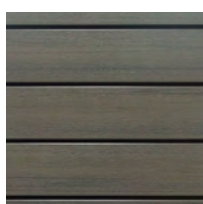
PERMAWOOD™ WHIRLPOOL VERKLEIDUNGEN



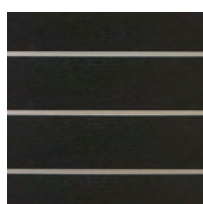
Natural Cedar



Mahogany



Charcoal



Black

